

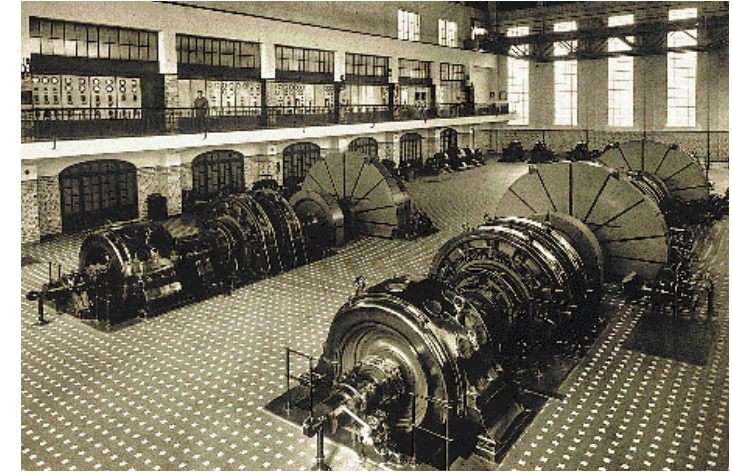
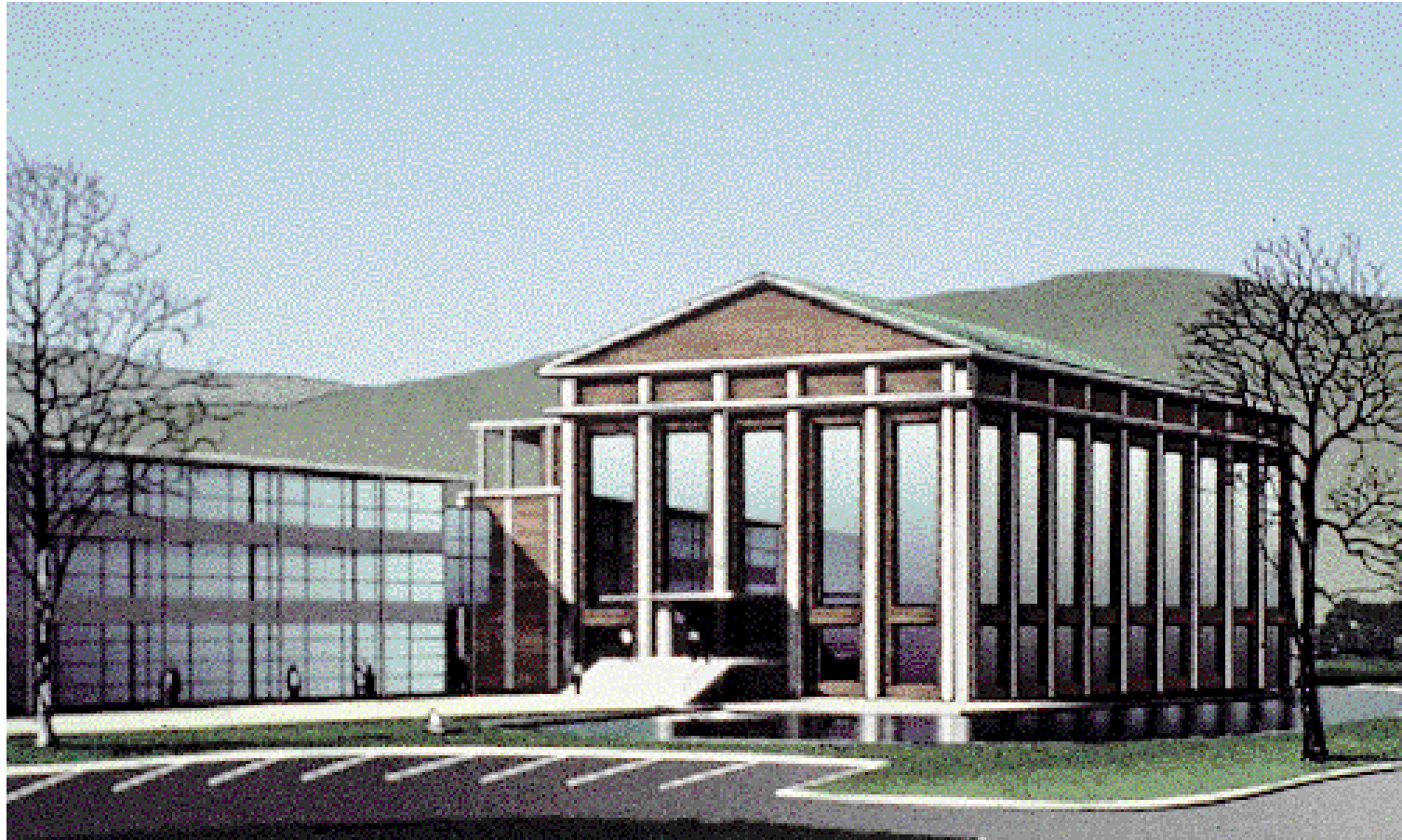


CEDEMI

Ezkerraldeko Enpresa Garapenerako Zentroa (CEDEMI), Bizkaiko Foru Aldundiak eta Eusko Jaurlaritzak bultzatua, berriztatutako Ilgner eraikinean dago eta haren helburua enpresa ekimen bideragarrietan aholkatzea, bideratzea eta bultzatzea da.

Xehetasunak

| | |
|---------------------------------------|--------------|
| Urbanizatutako m ² azalera | 23.644 |
| m ² erabilgarriak | 6.700 |
| Auditorioaren edukiera | 200 pertsona |



CEDEMI

El Centro de Desarrollo Empresarial de la Margen Izquierda (CEDEMI) apoyado por la Diputación Foral de Bizkaia y el Gobierno Vasco se ubica en el rehabilitado Edificio Ilgner, con el fin de asesorar, encauzar y potenciar iniciativas empresariales viables.

Datos

| | |
|------------------------------------|--------------|
| m ² de suelo urbanizado | 23.644 |
| m ² útiles | 6.700 |
| Capacidad del auditorio | 200 personas |